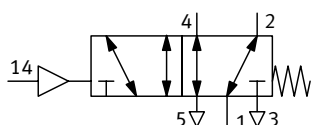
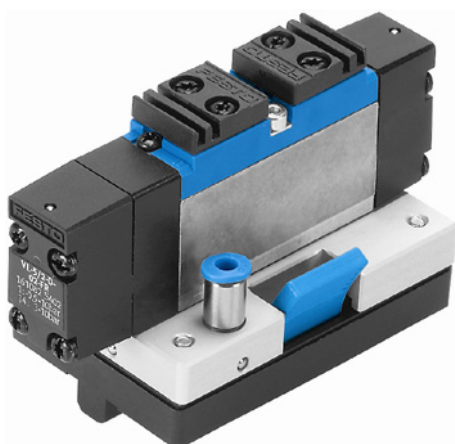


Símbolo utilizado en el esquema de distribución.



La construcción de la válvula permite el flujo de aire comprimido en ambos sentidos.



Construcción

La válvula neumática de 5/2 vías con racores rápidos está montada sobre una placa funcional dotada con conexión P y silenciador. La unidad se monta en el panel de prácticas perfilado utilizando la palanca de color azul (variante de montaje «A»).

Funcionamiento

La válvula neumática conmuta al recibir una señal neumática en la conexión 14. Al retirarse la señal, la válvula vuelve a su posición inicial por efecto de un muelle de recuperación.

Datos técnicos

Parte neumática	
Fluido	Aire comprimido filtrado, con o sin lubricación
Construcción	Válvula de corredera, accionamiento directo en un lado, con muelle de reposición
Margen de la presión de mando	Desde 300 hasta 1000 kPa (desde 3 hasta 10 bar)
Margen de la presión de funcionamiento	Desde -90 hasta 1000 kPa (desde -0,9 hasta 10 bar)
Caudal nominal normal 1...2	500 l/min
Tiempo de respuesta con 600 kPa (6 bar)	Conexión: 8 ms Desconexión: 18 ms
Conexión	QS-1/8-4-I, QSM-M5-4-I para tubo flexible PUN 4 x 0,75

